



Refugium im südlichen Steigerwald

190.000 €

Kaufpreis

199 m²

Wohnfläche ca.

6

Zimmer

904 m²

Grundstücksfl. ca.

Gewerblicher Anbieter

Straße nicht freigegeben

91443 Scheinfeld (Schnodsenbach)

Angebot auf immowelt öffnen



<https://www.immowelt.de/expose/2d5h856> →

Preise & Kosten

Kaufpreis

190.000 €

Provision für Käufer

3 % Courtage zzgl. ges. MwSt.
das entspricht 3,57 % incl. MwSt.

Lage

Das Anwesen liegt ruhig am Ortsende von Schnodsenbach.

Das Haus

Kategorie	Geschosse	Baujahr
Einfamilienhaus	2 Geschosse	1832
Bezug	Derzeitige Nutzung	
sofort	frei	

- ✓ Dach ausbaufähig
- ✓ Terrasse, Garten
- ✓ Bad mit Fenster, Wanne und Dusche
- ✓ Einbauküche
- ✓ Böden: Holzdielen, Fliesenboden, Laminat, Teppichboden
- ✓ Fenster: Kunststofffenster
- ✓ Anschlüsse: Satellitenanschluss

Energie & Heizung Gesponsert ⓘ



Energieausweistyp
Bedarfsausweis

Gebäudetyp
Wohngebäude

Baujahr laut Energieausweis
1832

Wesentliche Energieträger
Öl

Gültigkeit
11.12.2023 bis 10.12.2033

Effizienzklasse
H

Endenergiebedarf
343,60 kWh/(m²·a)

Weitere Energiedaten

Energieträger
Holz, Öl

Heizungsart
Ofen, Zentralheizung

Details

Objektbeschreibung

Dieses bemerkenswerte Anwesen steht für zeitgemäßen Wohnkomfort und historischen Charme. Sofort bezugsfertig und in gutem Zustand präsentiert es sich als einzigartige Immobilie, die all die Anforderungen eines modernen Menschen mit Familie und Tieren erfüllt.

Die effizienten Grundrisse und die geräumigen Zimmer schaffen ein behagliches Ambiente, das den Bedürfnissen einer Familie gerecht wird. Die laufenden Instandhaltungen und liebevollen Renovierungen haben nicht nur den historischen Charakter bewahrt, sondern auch zeitgemäßen Komfort hinzugefügt.

Zusätzlich zu den Hauptgebäuden umfasst das Anwesen einen Stall und eine Scheune, die vielseitige Nutzungsmöglichkeiten bieten. Ob als Lagerfläche, Workshop oder für landwirtschaftliche Projekte – hier ist Raum für kreative Entfaltung. Der Natursteinkeller mit Lehm Boden verleiht dem Anwesen eine einzigartige Note und könnte beispielsweise

als Weinkeller oder zusätzlicher Stauraum dienen.

Für Tierliebhaber und Hobbylandwirte eröffnet sich eine besondere Gelegenheit. Eine angrenzende Wiese mit Pferdeboxen kann zusätzlich erworben werden. Die Möglichkeit, Pferde zu halten oder das Grundstück nach eigenen Vorstellungen zu gestalten, unterstreicht die Vielseitigkeit dieses Anwesens.

Diese Immobilie ist nicht nur ein historisches Juwel, sondern auch ein Ort, der die Ansprüche eines modernen Menschen mit Familie und Tieren perfekt erfüllt. Hier verbindet sich Geschichte mit zeitgemäßem Lebensstil auf eine ganz besondere Weise.

Weitere Informationen

Raumaufteilung, Modernisierung

Die Ansichten, Grundrisse und die Historie der Instandhaltungs- und Modernisierungsmaßnahmen können Sie in der Anlage dem PDF entnehmen.

Besichtigungstermine

Bitte rufen Sie mich an und vereinbaren Ihren persönlichen Besichtigungstermin.

Ich freue mich auf Ihren Anruf.

Ihr

Friedrich Breunig

Anbieter der Immobilie



Breunig Immobilien Kitzingen

Hindenburgring Süd 2,
97318 Kitzingen



Herr Friedrich Breunig
Dein Ansprechpartner

Telefon: 09321 383811

Angebot auf immowelt öffnen



<https://www.immowelt.de/expose/2d5h856> →

Alle Bilder



IMG_8895.JPG



IMG_8893.JPG



IMG_8897.JPG



IMG_8898.JPG



IMG_8992.JPG



IMG_8914.JPG



IMG_8925.JPG



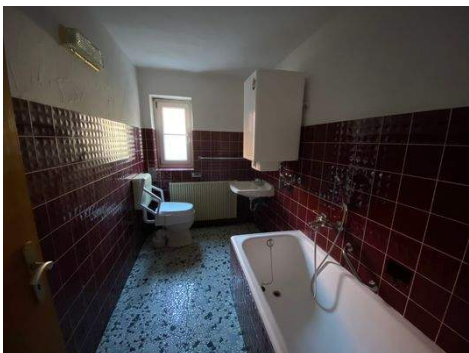
IMG_8939.JPG



IMG_8944.JPG



IMG_8943.JPG



IMG_8953.JPG



IMG_8956.JPG



IMG_8950.JPG



IMG_8942.JPG



IMG_8967.JPG



IMG_8959.JPG



IMG_8964.JPG



IMG_8963.JPG



IMG_8960.JPG



IMG_8933.JPG



IMG_8980.JPG



IMG_8977.JPG



IMG_8931.JPG



IMG_8920.JPG